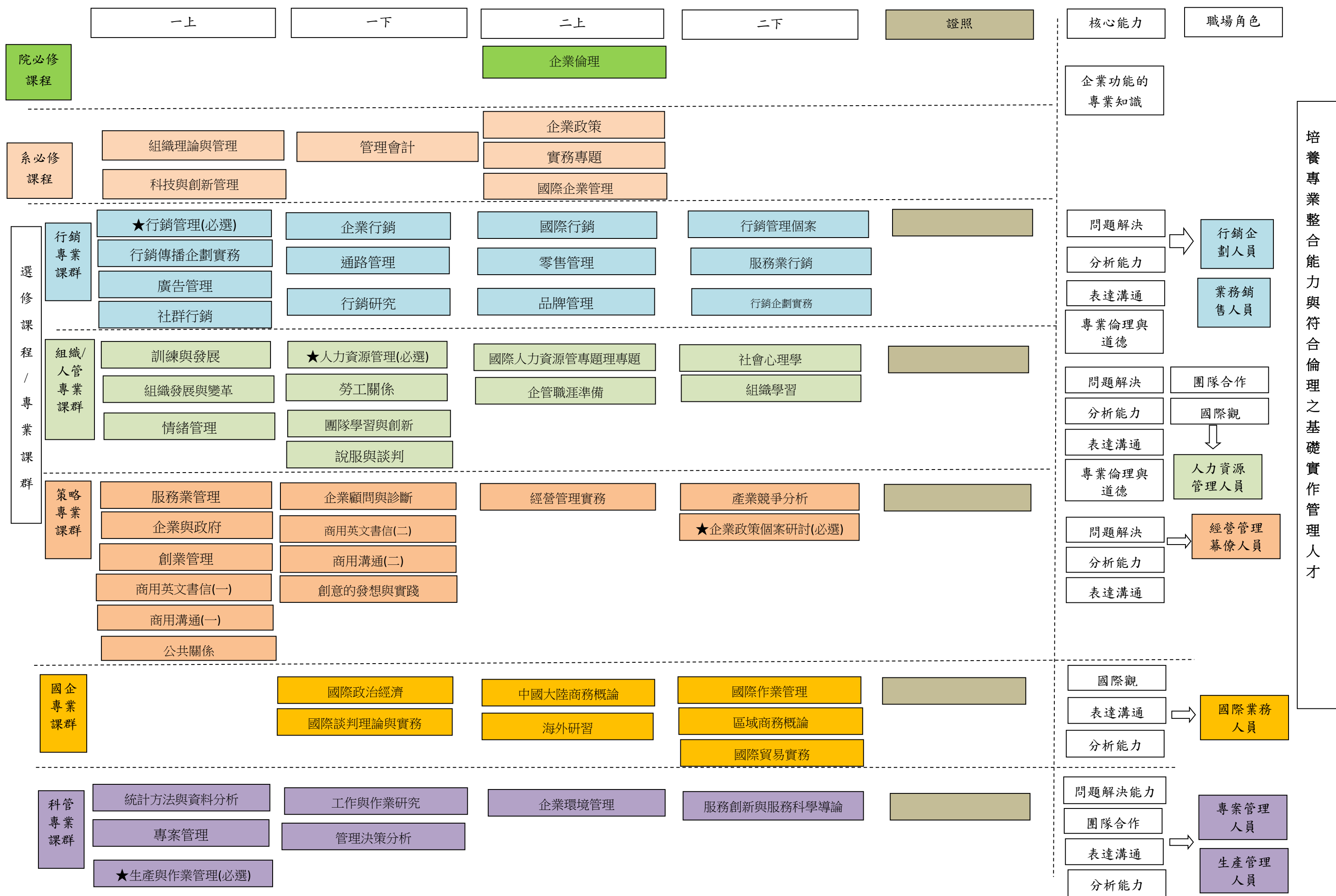


# 國立雲林科技大學企業管理系二技學制

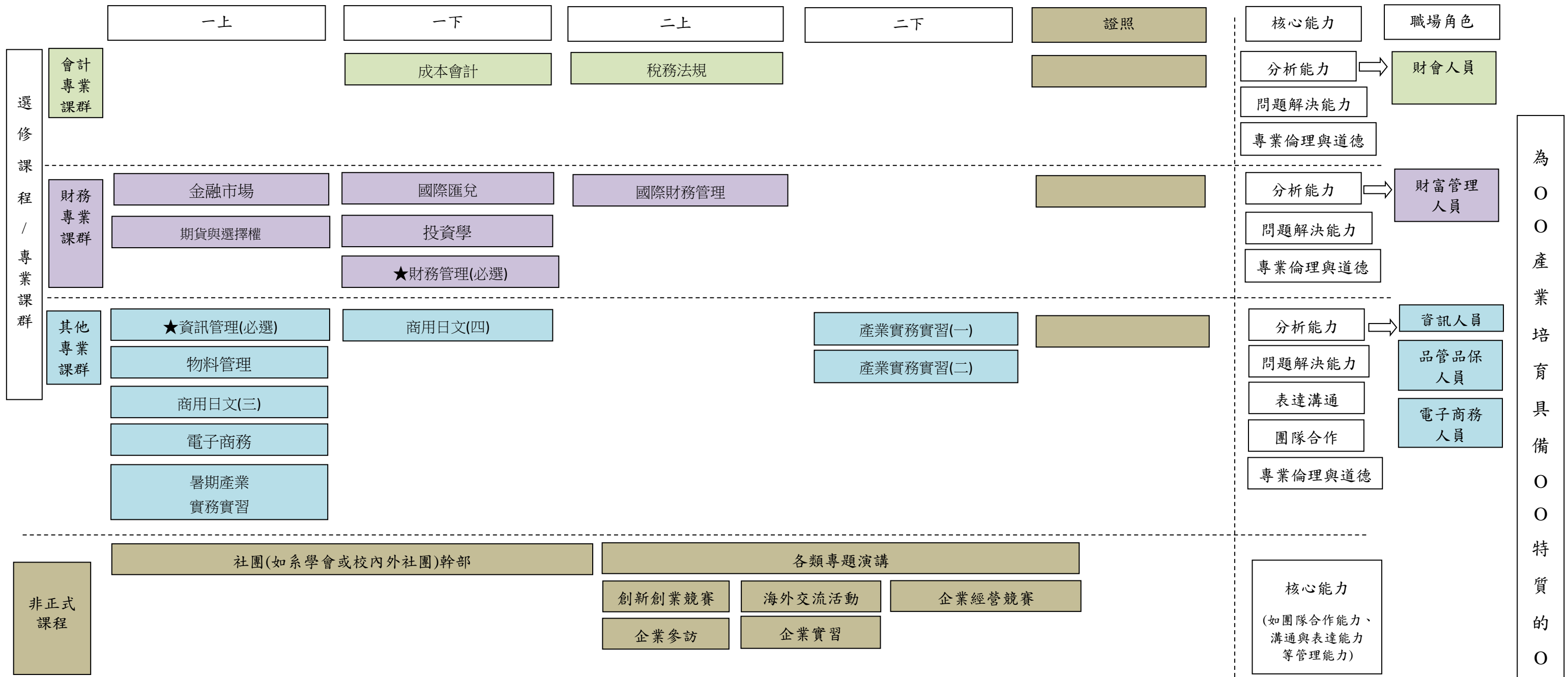
本課程地圖僅限於ACCSB 認證單位  
參考用。非經同意，禁止轉載。



培養專業整合能力與符合倫理之基礎實作管理人才

# 國立雲林科技大學企業管理系二技學制

本課程地圖僅限於ACCSB 認證單位  
參考用。非經同意，禁止轉載。



為 O O 產業培育具備 O O 特質的 O O 人才

### 【修課規定】

(請依照各單位相關規範加以敘明)

- 必修總學分為 30 學分，包括：院必修 2 學分、系必修 18 學分、選修 44 學分。
- 畢業前的語言要求須達到多益 700 分以上門檻。若於就學期間內考取其他證照，可依本校「學生證照獎勵辦法」申請相關補助與獎勵金。
- 二技非管理或商學背景未修習過會計、統計課程之同學必須選修「統計方法與資料分析」及「會計學」課程，雖不計畢業學分，但本科目視為畢業條件之一。
- 二技「管理會計」需先修習過「會計學」始得選修。
- 修習商用日文課程之同學必須具備日文(一)(二)之基礎。
- ★「行銷管理」、「財務管理」、「資訊管理」、「人力資源管理」及「生產與作業管理」，此五門課程，限二技同學未曾修習過該學分者選修，唯曾於專科修習過該學分者，可提出成績證明申請免修。
- 本系承認外系 15 學分，修讀體育、軍訓、超修通識課程，不予承認為本系畢業學分；唯通識語文類課程認列為外系選修學分。
- ★「企業政策個案研討」為四技及二技必選課。同學若選修「產業實務實習(一)、(二)」則可申請此門課免修。